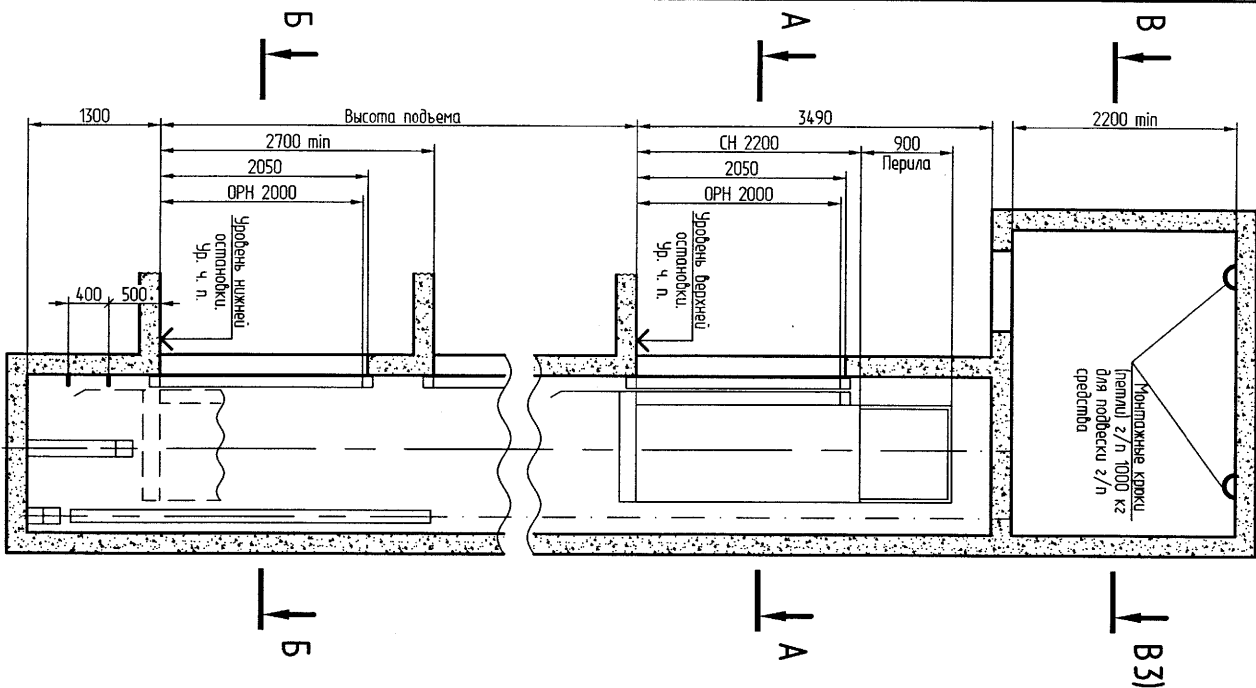
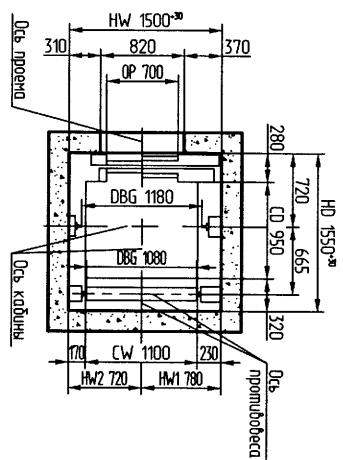


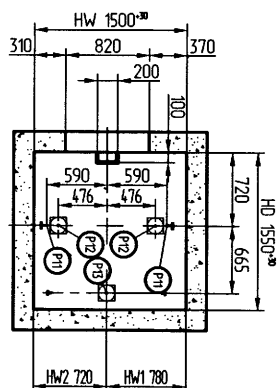
Вертикальный разрез



А - А



Б - Б



Вид на дверь с этажной площадки

Основной посадочный этаж

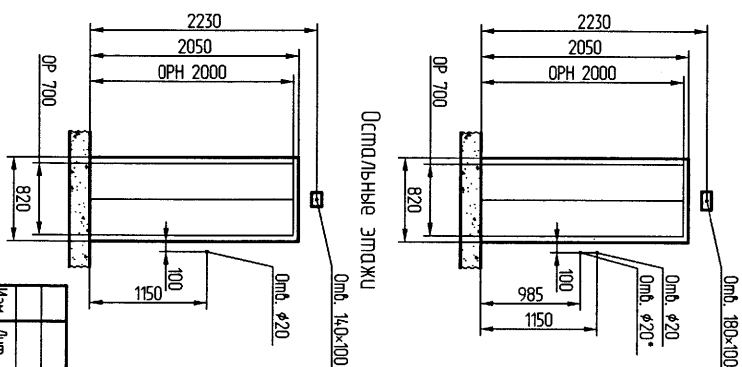


Таблица 3. Нагрузки на строительную часть от лифтовой установки

| Обозначение нагрузки | Величина нагрузки, Н | Направление и место приложения сил | Примечание |
|--------------------------------|-----------------------|--|--|
| P1 | 7100 | На пол машинного помещения от лебедки. | Постоянная нагрузка |
| P2 | 5450 | | |
| P3 | 8250 | | |
| P4 | 9700 | | |
| R1 | 450 | | |
| R2, R2' | 110 | | |
| P11 | 21600 | На пол привода R ₁ или R ₂ , действующий одновременно на оба привода | Аварийные кратковременные нагрузки при пуске на подъем |
| P12 | 19500 | На пол привода от буфера кабины R ₁ - на пол привода | Аварийные кратковременные нагрузки |
| P13 | 37500 | На пол привода от буфера противовеса | Аварийные кратковременные нагрузки |
| P5 | 0 | На пол машинного помещения от узла крепления канатной подвески кабины и противовеса | Постоянная нагрузка |
| P6 | 0 | | |
| P7 | 2300 | На пол машинного помещения от ограничителя скорости кабины | Постоянная нагрузка |
| P8 | 6000 N/m ² | На пол машинного помещения | Расчетная нагрузка |
| P11, P12, P13 - разноразмерные | | | P - нагрузки вертикальные |

* Дополнительное отверстие для лифта с возможностью работы в режиме "Передозащита пожарных подразделений"

ММ-0582-700-1С СЗ

| Изм. | Лист | N докум. | Подпись | Дата |
|------|------|----------|---------|------|
| | | | | |